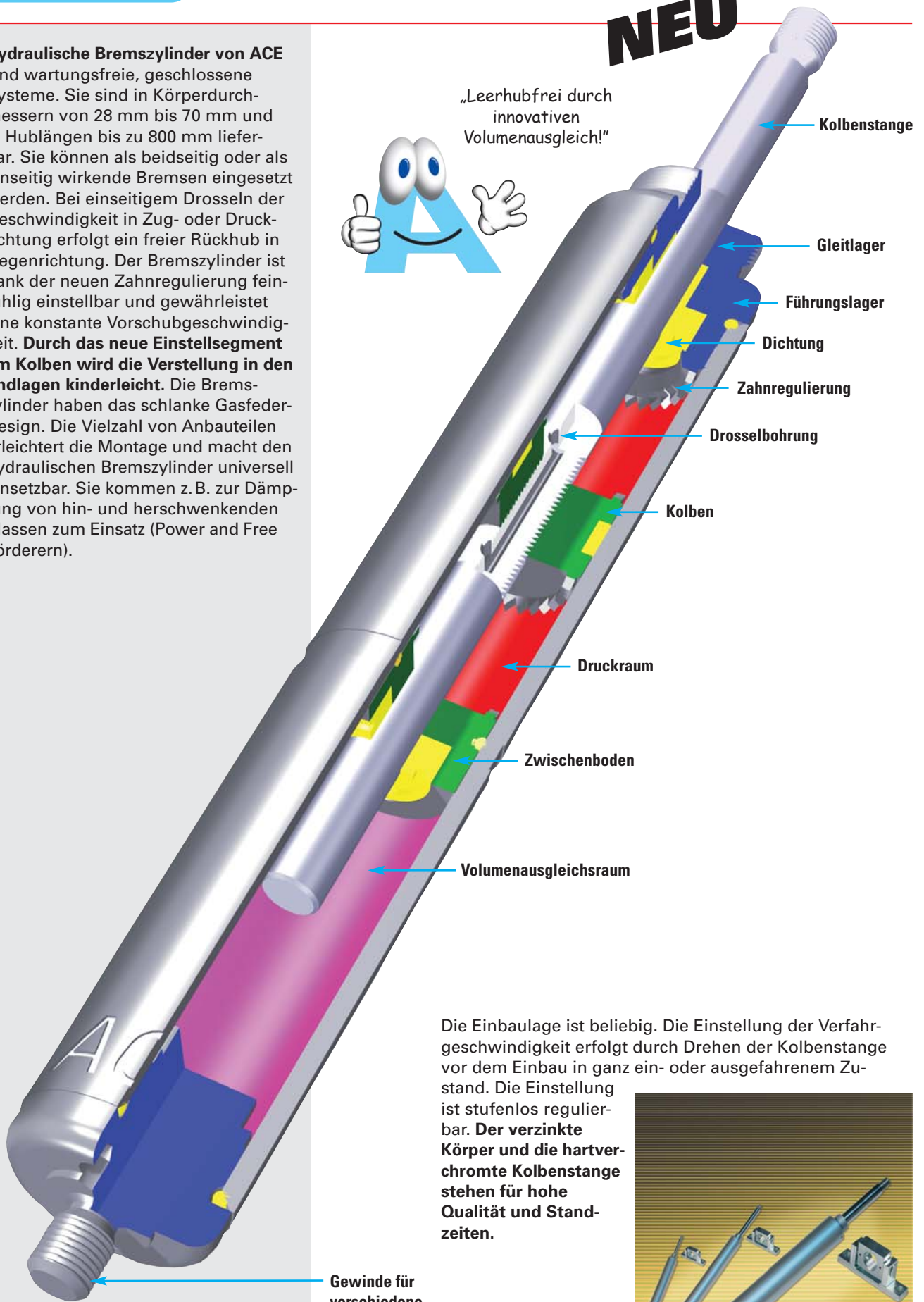


Hydraulische Bremszylinder von ACE sind wartungsfreie, geschlossene Systeme. Sie sind in Körperdurchmessern von 28 mm bis 70 mm und in Hublängen bis zu 800 mm lieferbar. Sie können als beidseitig oder als einseitig wirkende Bremsen eingesetzt werden. Bei einseitigem Drosseln der Geschwindigkeit in Zug- oder Druckrichtung erfolgt ein freier Rückhub in Gegenrichtung. Der Bremszylinder ist dank der neuen Zahnregulierung feinfühlig einstellbar und gewährleistet eine konstante Vorschubgeschwindigkeit. **Durch das neue Einstellsegment am Kolben wird die Verstellung in den Endlagen kinderleicht.** Die Bremszylinder haben das schlanke Gasfeder-Design. Die Vielzahl von Anbauteilen erleichtert die Montage und macht den hydraulischen Bremszylinder universell einsetzbar. Sie kommen z. B. zur Dämpfung von hin- und herschwenkenden Massen zum Einsatz (Power and Free Förderern).

NEU

„Leerhubfrei durch innovativen Volumenausgleich!“



Kolbenstange

Gleitlager

Führungslager

Dichtung

Zahnregulierung

Drosselbohrung

Kolben

Druckraum

Zwischenboden

Volumenausgleichsraum

Gewinde für verschiedene Anschlussarten

Die Einbaulage ist beliebig. Die Einstellung der Verfahrgeschwindigkeit erfolgt durch Drehen der Kolbenstange vor dem Einbau in ganz ein- oder ausgefahrenem Zustand. Die Einstellung ist stufenlos regulierbar. **Der verzinkte Körper und die hartverchromte Kolbenstange stehen für hohe Qualität und Standzeiten.**



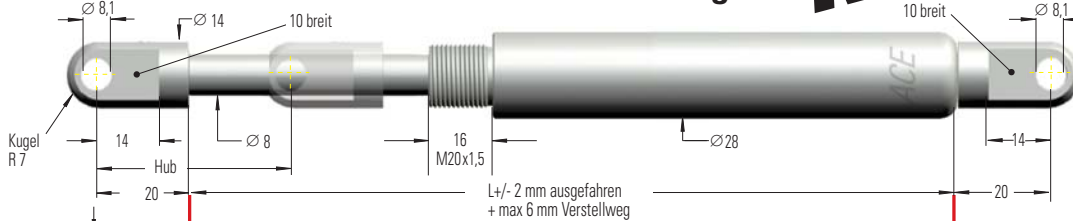
NEU

Anschlussart

Grundausführung

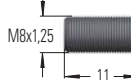
Anschlussart

A8



Gelenkauge A8

B8



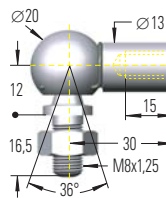
Abmessungen

Type	Preis in €* 1-9 Stk.	Hub mm	L ausgefahren	max. Druckkraft N	max. Druckkraft N (mit MBS)
HBS-28-50	151,74	50	295	3000	3000
HBS-28-100	171,74	100	445	1550	3000
HBS-28-150	184,70	150	595	900	3000
HBS-28-200	279,26	200	745	600	3000
HBS-28-250	307,88	250	895	440	3000
HBS-28-300	382,32	300	1045	330	3000
HBS-28-350	447,32	350	1195	260	2500
HBS-28-400	523,46	400	1345	200	2000

* Ausführung -A oder -B beidseitig.
Rabattstafel siehe Seite 144, Rabatt-Gruppe 8.

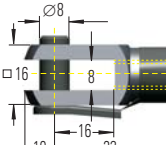
Gewindezapfen B8 ohne Aufpreis

C8



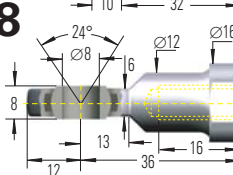
Winkelgelenk C8 1-9 Stk. € 7,03

D8



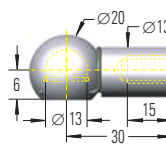
Gabelkopf D8 1-9 Stk. € 8,19

E8



Gelenkkopf E8 1-9 Stk. € 41,50

G8



Kugelpfanne G8 1-9 Stk. € 6,31

(bis max. 1200 N)

Bestellbeispiel

Type (Hydraulische Bremszylinder) _____
Zylinder ø (28 mm) _____
Hub (150 mm) _____
Anschlussart Kolbenstange D8 _____
Anschlussart Druckrohr D8 _____
Dämpfungsart (M = Dämpfung ausfahrend) _____

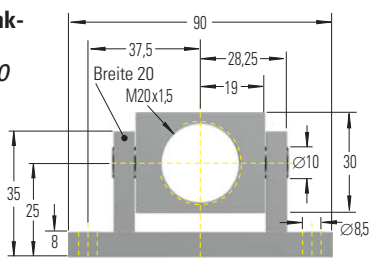
Dämpfungsart

M = Dämpfung ausfahrend P = Dämpfung beidseitig
N = Dämpfung einfahrend X = Sonderausführung

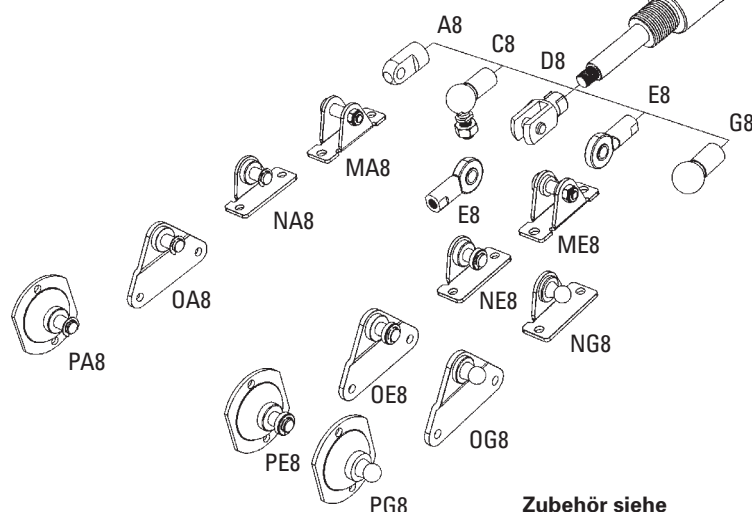
Die Anschlussarten sind beliebig kombinierbar und müssen kundenseitig gegen Verdrehung gesichert werden.
Montagezubehör siehe Seite 140.

MBS-28

Schwenkflansch
€ 87,00



HBS-28



Zubehör siehe Seite 140.

W8-28

Schutzrohr
ø 32, L = Hub + 40
bis Hub 250 mm:
1-9 Stk. € 25,85
ab Hub 250 mm:
1-9 Stk. € 61,04

Technische Daten und Hinweise

Der Hydraulische Bremszylinder ist wartungsfrei und einbaufertig.

Einstellung: Die Einstellung des Bremszylinders erfolgt durch Verdrehen der Kolbenstange im komplett aus- oder eingefahrenen Zustand. Drehung im Uhrzeigersinn = Erhöhung der Bremskraft, gegen den Uhrzeigersinn = Verringern der Bremskraft. Bei spürbarer Erhöhung des Drehwiderstandes den Einstellvorgang beenden, ansonsten kann das Einstellsegment beschädigt werden. Das Maß L wird bei Verstellung um maximal 6 mm verlängert.

Festanschlag: 1-1,5 mm vor Hubende für beide Endlagen vorsehen.

Einbaulage: beliebig. **Anschlussteile gegen Verdrehen sichern.**

Umgebungstemperatur: -20°C bis 80°C

Füllmedium: Hydraulik-Öl

Hinweis: Bei längeren Stillstandzeiten erhöhtes Losbrechmoment.

Material: Kolbenstange: hartverchromt; Zylinderrohr und Anschlussteile: Stahl verzinkt.

Auf Bestellung: Sonderlängen, -hübe, -dichtungen, -anschlüsse.

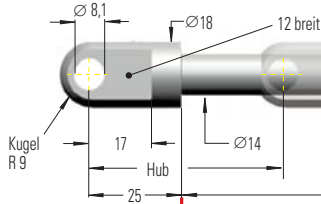
NEU

Anschlussart

Grundausführung

Anschlussart

A10



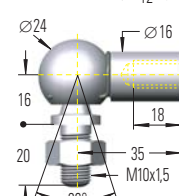
**Gelenk-
auge A10**

B10



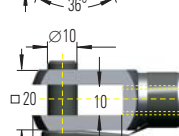
Gewindezapfen B10
ohne Aufpreis

C10



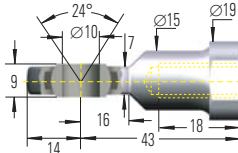
Winkelgelenk C10
1-9 Stk.
€ 9,35

D10



Gabelkopf D10
1-9 Stk.
€ 9,98

E10



Gelenkkopf E10
1-9 Stk.
€ 45,70

Abmessungen

Type	Preis in €* 1-9 Stk.	Hub mm	L ausgefahren	max. Druckkraft N	max. Druckkraft N (mit MBS)
HBS-35-100	280,76	100	485	10000	10000
HBS-35-150	328,46	150	635	7500	10000
HBS-35-200	356,40	200	785	5150	10000
HBS-35-300	384,32	300	1085	2850	10000
HBS-35-400	444,00	400	1385	1800	10000
HBS-35-500	503,70	500	1685	1240	10000
HBS-35-600	564,56	600	1985	910	8600
HBS-35-700	632,40	700	2285	690	6500
HBS-35-800	708,32	800	2585	540	5100

* Ausführung -A oder -B beidseitig.
Rabattstafel siehe Seite 144, Rabatt-Gruppe 8.

Bestellbeispiel

Type (Hydraulische Bremszylinder) _____
Zylinder ϕ (35 mm) _____
Hub (300 mm) _____
Anschlussart Kolbenstange E10 _____
Anschlussart Druckrohr E10 _____
Dämpfungsart (N = Dämpfung einfahrend) _____

HBS-35-300-EE-N

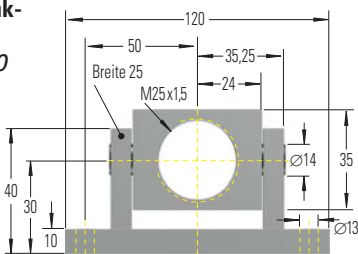
Dämpfungsart

M = Dämpfung ausfahrend P = Dämpfung beidseitig
N = Dämpfung einfahrend X = Sonderausführung

Anschlussarten sind beliebig kombinierbar und müssen kundenseitig gegen Verdrehung gesichert werden.
Montagezubehör siehe Seite 140.

MBS-35

Schwenkflansch
€ 93,00



Anschlussarten sind beliebig kombinierbar und müssen kundenseitig gegen Verdrehung gesichert werden.
Montagezubehör siehe Seite 140.

W10-35

Schutzrohr
 ϕ 40, L = Hub + 40
bis Hub 400 mm:
1-9 Stk. € 66,08
ab Hub 400 mm:
1-9 Stk. € 142,57

HBS-35

Technische Daten und Hinweise

Der Hydraulische Bremszylinder ist wartungsfrei und einbaufertig.

Einstellung: Die Einstellung des Bremszylinders erfolgt durch Verdrehen der Kolbenstange im komplett aus- oder eingefahrenen Zustand. Drehung im Uhrzeigersinn = Erhöhung der Bremskraft, gegen den Uhrzeigersinn = Verringern der Bremskraft. Bei spürbarer Erhöhung des Drehwiderstandes den Einstellvorgang beenden, ansonsten kann das Einstellsegment beschädigt werden. Das Maß L wird bei Verstellung um maximal 6 mm verlängert.

Festanschlag: 1-1,5 mm vor Hubende für beide Endlagen vorsehen.

Einbaulage: beliebig. **Anschlussteile gegen Verdrehen sichern.**

Umgebungstemperatur: -20°C bis 80°C

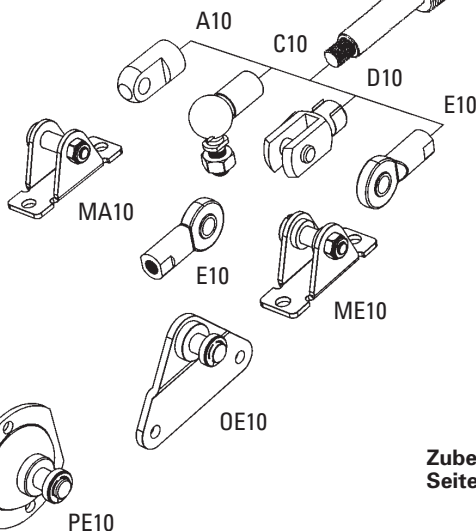
Füllmedium: Hydraulik-Öl

Hinweis: Bei längeren Stillstandzeiten erhöhtes Losbrechmoment.

Material: Kolbenstange: hartverchromt; Zylinderrohr und Anschlussteile: Stahl verzinkt.

Auf Bestellung: Sonderlängen, -hübe, -dichtungen, -anschlüsse.

Zubehör siehe Seite 140.

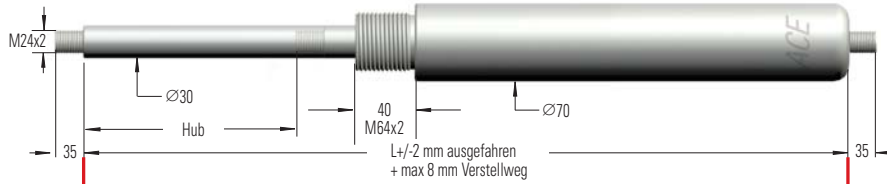


Anschlussart

Grundausführung

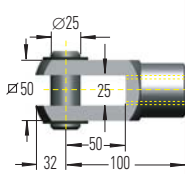
Anschlussart

B24



Gewindezapfen B24

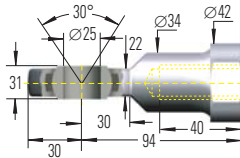
D24



Gabelkopf D24

1-9 Stk.
€ 49,27

E24



Gelenkkopf E24

1-9 Stk.
€ 75,22

Abmessungen

Type	Preis in €* 1-9 Stk.	Hub mm	L ausgefahren	max. Druckkraft N	
				N (mit MBS)	
HBS-70-100	749,36	100	561	40000	40000
HBS-70-200	985,04	200	861	40000	40000
HBS-70-300	1153,40	300	1161	40000	40000
HBS-70-400	1236,84	400	1461	30300	40000
HBS-70-500	1491,62	500	1761	21600	40000
HBS-70-600	1711,82	600	2061	16200	40000
HBS-70-700	1855,76	700	2361	12600	40000
HBS-70-800	1994,54	800	2661	10100	40000

* Ausführung -A oder -B beidseitig.
Rabattstafel siehe Seite 144, Rabatt-Gruppe 8.

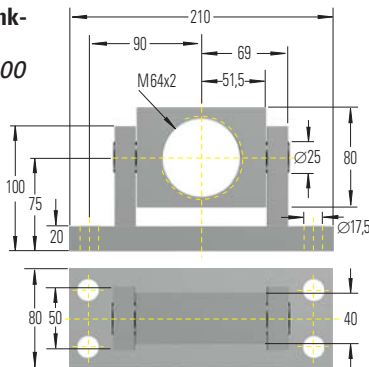
Bestellbeispiel

Type (Hydraulische Bremszylinder) _____
Zylinder ϕ (70 mm) _____
Hub (300 mm) _____
Anschlussart Kolbenstange E24 _____
Anschlussart Druckrohr E24 _____
Dämpfungsart (N = Dämpfung einfahrend) _____

HBS-70-300-EE-N

MBS-70

Schwenk-
flansch
€ 324,00



Dämpfungsart

M = Dämpfung ausfahrend
P = Dämpfung beidseitig
N = Dämpfung einfahrend
X = Sonderausführung

Anschlussarten sind beliebig kombinierbar und müs-
sen kundenseitig gegen Verdrehung gesichert werden.
Montagezubehör siehe Seite 141.

W24-70

Schutzrohr
 ϕ 80, L = Hub + 50
bis Hub 400 mm:
1-9 Stk. € 139,21
ab Hub 400 mm:
1-9 Stk. € 169,15

HBS-70

Technische Daten und Hinweise

Der Hydraulische Bremszylinder ist wartungsfrei und einbaufertig.

Einstellung: Die Einstellung des Bremszylinders erfolgt durch Verdrehen der Kolbenstange im komplett aus- oder eingefahrenen Zustand. Drehung im Uhrzeigersinn = Erhöhung der Bremskraft, gegen den Uhrzeigersinn = Verringern der Bremskraft. Dabei wird das Maß L um maximal 8 mm verlängert.

Festanschlag: 5-6 mm vor Hubende für beide Endlagen vorsehen.

Einbauge: beliebig. **Anschlusssteile gegen Verdrehen sichern.**

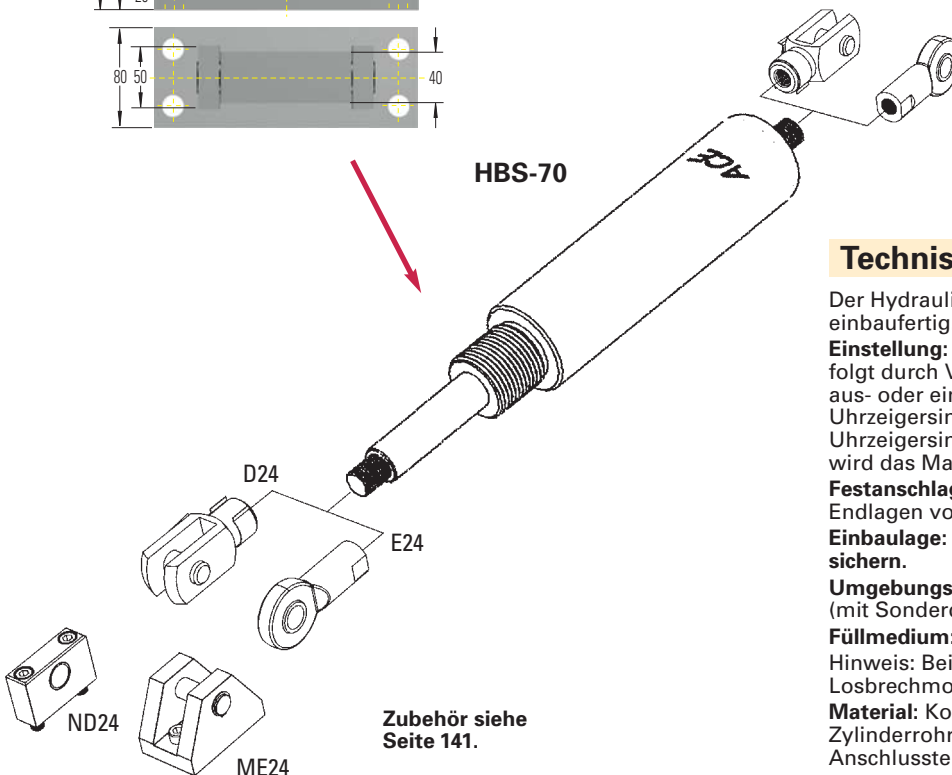
Umgebungstemperatur: -20°C bis 80°C (mit Sonderdichtungen bis 120°C)

Füllmedium: Hydraulik-Öl

Hinweis: Bei längeren Stillstandzeiten erhöhtes Losbrechmoment.

Material: Kolbenstange: hartverchromt; Zylinderrohr: schwarz beschichtet; Anschlusssteile: Stahl verzinkt.

Auf Bestellung: Sonderlängen, -hübe, -dichtungen, -anschlüsse.



Zubehör siehe
Seite 141.