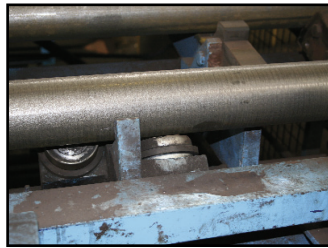




Maschine mit Kugelrollen bei der Magotteaux Liège Mettac, mit deren Hilfe Metallstangen transportiert werden

Bild: ACE_Magotteaux Liège-1



Um die Maschine zu schützen und das Aufprallgeräusch zu mindern, werden die Kugelrollen gedämpft

Bild: ACE_Magotteaux Liège-2



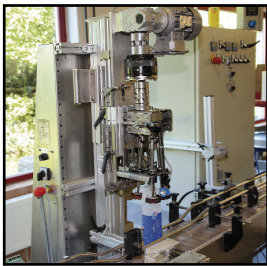
In der Vergangenheit erfolgte die Dämpfung über Federpakete (links), was zu hohem Verschleiß und hoher Geräuschbelastung führte. Mittlerweile haben Strukturdämpfer vom Typ TUBUS aus Co-Polyester Elastomer die Metall-Lösung ersetzt

Bild: ACE_Magotteaux Liège-3



Die TUBUS TA-Serie: Strukturdämpfer dieses Typs von ACE sind reversibel und absorbieren die auftretende Energie mit einer degressiven Dämpfungskennlinie

Bild: ACE_TUBUS-TA-Serie



Der patentierte Schraubkappenverschleißer von David Fuchs, www.metallatelier.de, hier mit demontierter Schutzhaube abgebildet, verschraubt Pumpsprühköpfe

Bild: ACE_Schrauber-Totale.jpg



Im Führungsschlitten des von David Fuchs, www.metallatelier.de, patentierten Universalverschraubers reduziert ein ACE Kleinstoßdämpfer die Aufprallgeschwindigkeit bei jedem Takt sicher

Bild: ACE_Schrauber-Aktion.jpg



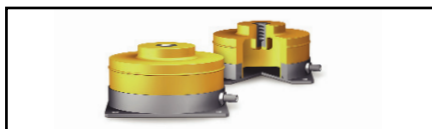
ACE Dämpfer zur Begrenzung der oberen und unteren Endlagen

Bild: ACE_Schrauber_Endlagen.jpg



Selbsteinstellende Kleinstoßdämpfer von ACE sorgen u. a. im Universalverschrauber, den David Fuchs für die SONETT OHG entwickelte, für höchste Standzeiten mit bis zu 25 Mio. Hüben dank innovativer Rollmembrantechnik

Bild: ACE_MC150-600-groß.jpg



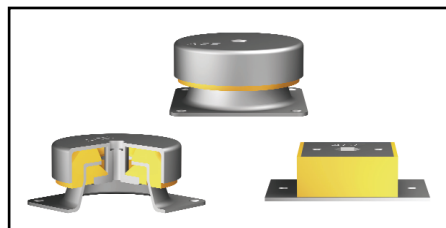
Pneumatische Luftfederelemente vom Typ PLM dienen hauptsächlich der effizienten Isolierung von Messeinrichtungen, Hochgeschwindigkeitspressen und Maschinen

Bild: ACE_PLM.jpg



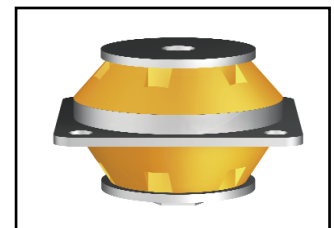
PAL-Luftfedersysteme bieten überlegene niederfrequente Schwingungsisolierung. Sie sind auch den Anforderungen in so sensiblen Einsatzfeldern wie der Messtechnik gewachsen

Bild: ACE_PAL.jpg



Isolieren störende Stöße und Schwingungen von Maschinen und Motoren, erhöhen die Produktionsqualität und verbessern die Arbeitsbedingungen für Menschen wie Umwelt: die neuen Gummi-Metall-Isolatoren von ACE

Bild: ACE_Isolatoren-Gruppe.jpg



Diese schwingungsisolierenden Verbindungselemente vom Typ AAM (All Attitude Mounts) entkoppeln Bauteile und Komponenten in den Bereichen Elektronik, Luft- und Raumfahrt, Militärindustrie, Medizintechnik, Transfersysteme und vielen anderen

Bild: ACE_AAM-Isolator.jpg